

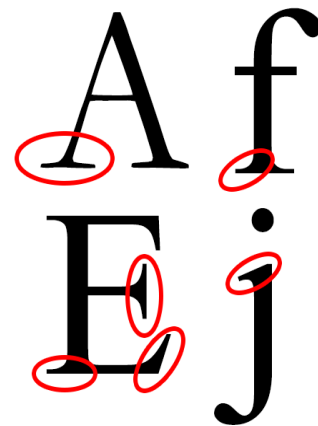


Clasificación de los tipos de letras

Esta clasificación no pretende categorizar a todas las fuentes disponibles hoy en día ya que es imposible (debido a la enorme cantidad de fuentes existentes y la variedad de nuevos diseños y tendencias estéticas). Esto sólo nos sirve para entender las principales categorías y los rasgos que las identifican.

La manera más sencilla y directa para clasificar un tipo de letra es observar su terminación. Este simple factor te ayuda a colocar casi cualquier fuente en una de las siguientes categorías principales:

- ✓ **Las que tienen remate o “serif” (como si tuvieran zapatos las letras):** generalmente estos tipos son los que llegan a la mente cuando pensamos en tipografía “clásica” o “elegante”. Y la verdad es correcto decirlo porque históricamente estas pequeñas marcas son bien antiguas y siempre han requerido de habilidad artística de parte del tipógrafo que las diseña por lo que su aspecto es mucho más refinado y elaborado.



Son ideales para textos de larga lectura ya que esos “palitos” o serifas ayudan a crear una especie de línea imaginaria entre cada texto que hace que el ojo sienta que le van guiando. Por eso la mayoría de revistas y diarios impresos usan alguna fuente tipográfica con esta característica. También esos remates las hacen lucir físicamente más estables (como que no se van a caer porque tienen un soporte), por lo que resultan ideales para logos o gráficos que reflejen estabilidad, seriedad o formalidad. Ejemplos:



WORDPRESS

DAILY NEWS

Ahora bien, no todos los remates son iguales. Esto hace que subdividan los tipos de letra de la familia con serifa según el grosor de la terminación aunque eso por ahora no es determinante para elegir un buen diseño de tipo de letra.

- ✓ El segundo gran grupo son las “sans serif” que quiere decir sin remate o sin serifa (son las letras que andan “descalzas”): en estos casos veremos tipos mucho más limpios y con menos bagaje que las “serif”. Por ser así reflejan modernidad, ligereza y suavidad.

Gracias a este minimalismo, estos tipos son preferidos en el mundo del desarrollo web y situaciones donde se hace necesaria una lectura rápida y sin muchas distracciones. De igual forma son muy utilizadas estas fuentes para el diseño de logos por la frescura que imprimen a las marcas (de hecho cuando una marca que tiene mucho tiempo en el mercado quiere renovar su imagen, una de las primeras cosas que hace es deshacerse de los remates en sus logos).

A f
E j

Algunos ejemplos:



- ✓ **Manuscritas o tipo “script”**: son todas aquellas familias tipográficas que tienen un aspecto humano, caligráfico, o como si estuvieran hechas “a mano alzada”.

La impresión que dan de inmediato es que lo que se está promoviendo o comunicando tienen un toque natural, orgánico, o hasta personal en muchos casos. Y esto se debe a que al ver el texto escrito así, como tan espontáneo nos da a entender que ALGUIEN lo hizo, que no es un simple texto plasmado por una máquina.

Se utilizan con frecuencia estos tipos en productos de salud, de belleza, naturales o de cualquier tipo donde deseemos aplicar un toque “humano”. Ejemplos:

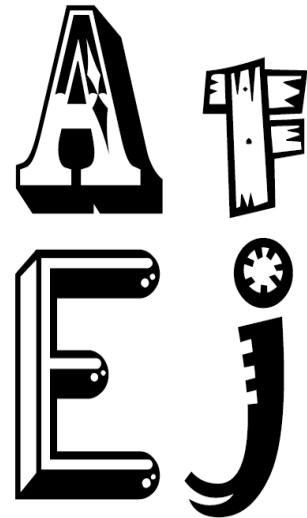
a f
E j



- ✓ **Góticas y de fantasía:** aunque menos comunes con menos uso práctico en el diseño gráfico profesional, estas son dos categorías que de vez en cuando visitaremos en algún proyecto con algún cliente.

Son esos tipos de letras basados en objetos del mundo real, en personajes o escenarios fantásticos. También recogen el sentir y la estética de una época específica (cantinas del viejo oeste, otras basadas en el espacio, etc.)

En otras ocasiones estos tipos celebran una época o un lugar en particular y llegan a popularizarse mucho. Otras fuentes son hasta humorísticas o satíricas.



Sin embargo tenemos que sacar aparte el caso de las góticas puesto que sí son tomadas más en serio aunque su uso no deja de ser limitado porque resultan ser muy pesadas y con tintes “oscuros” o medievales. No son muy aptos para cualquier clase de producto o servicio en honor a la verdad, pero los vemos empleados en logos de algunos periódicos que quieren reflejar precisamente el hecho de que están en circulación desde hace siglos.

Ejemplos de tipos góticos:



A pesar esta clasificación te vas a encontrar con tipos que no caben en ninguna de las categorías anteriores o que incluso pertenecen a más de una categoría. En todo caso ya sabemos cómo distinguir el diseño de una fuente a rasgos generales y su uso recomendado según el tipo de efecto que queremos lograr.